

JOYO

BAATSIN

REVOLUTION

SERIES

Overdrive

JOYO TECHNOLOGY CO., LTD

Address: 2/F, Lushi Industry Building, 28th District, Bao'an, Shenzhen, 518133 China.

Email: info@joyoaudio.com Tel: 0086-755-29765381 www.joyoaudio.com

MADE IN CHINA



Specifications

Dimensions: 125*78.5*48mm

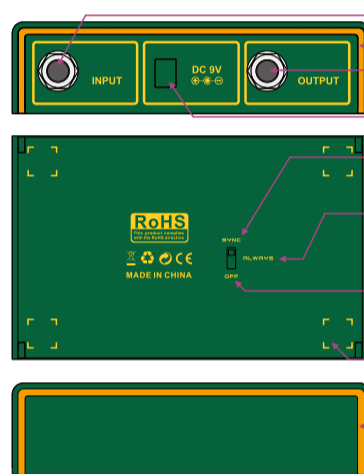
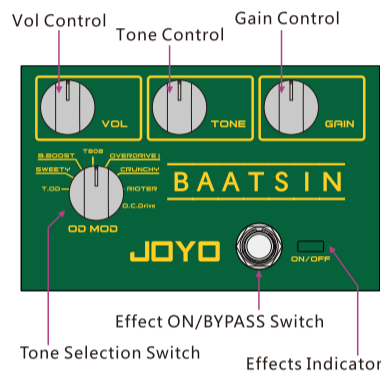
Weight: 290g

Input Impedance: 470KΩ

Output Impedance: 470Ω

Rated current consumption: 30mA

Working Voltage: DC 9V (center minus)



Input Socket
Rear ambience LED light
Output Socket
DC Power Input
Toggle SYNC: All the LEDs from both sides and the top are controlled by the footswitch.
Toggle ALWAYS: The LEDs on both sides are on and not controlled by the footswitch, while the LED from the top is controlled by the footswitch.
Toggle OFF: The LEDs on both sides are off, the LED from the top is controlled by the footswitch.
Feet
Front ambience LED light

JOYO



规格参数

尺寸: 125*78.5*48mm

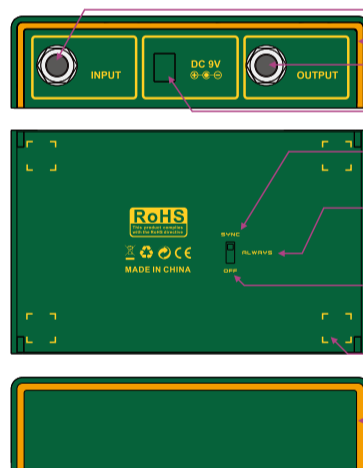
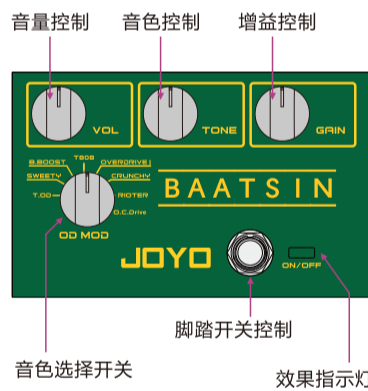
重量: 290g

输入阻抗: 470KΩ

输出阻抗: 470Ω

工作电流: 30mA

工作电压: DC 9V (外正内负)



输入插座
后面氛围灯
输出插座
直流电源输入
档位SYNC: 两侧LED+顶部LED全部受控于脚踏开关
档位ALWAYS: 两侧LED常亮不受控脚踏开关, 顶部LED受控于脚踏开关
档位OFF: 两侧LED不亮, 顶部LED受控于脚踏开关
脚垫位置
前面氛围灯

卓乐产品服务政策

一、在正常使用产品过程中, 如果产品出现非人为损坏的性能故障, 自购买之日起, 消费者享有保修服务, 保修期为12个月。

二、有下列情况之一者, 消费者不能享受保修权益。

1、人为损坏; 2、超过保修期; 3、无保修卡及有效发票, 但能够证明产品在保修期内的除外; 4、保修卡与产品型号不符, 或保修卡被涂改; 5、未按说明书要求使用、维护、保养而造成产品损坏; 6、未经卓乐公司授权, 擅自拆卸、维修产品、或浸水、摔坏产品; 7、其他不可抗力造成的损坏。

三、卓乐服务信息:

消费者服务热线: 0755-29765390

更多信息请访问: www.joyochina.cn



卓乐产品保修卡

产品型号	SN号码	
购机日期	姓名	
电话		
地址		
发票号码		
名称 (加盖公章)		
地址		
电话		

品牌: JOYO 名称: 效果器
执行标准: QB/T 4324-2012
制造商: 深圳市卓乐科技有限公司
地址: 广东省深圳市宝安区28区新安三路
陆氏工业大厦2楼 邮编: 518133
售后服务热线: 0755-29765390

产品合格证

检验结论: 合格
检验员号: QC 01
日期: _____