

# O.M.B

REVOLUTION SERIES  
Drum+Looper

Thank you for purchasing our product. In order to use it properly and safely, please read this owner's manual carefully before operating it.

## I. Parameters:

1. A pedal features LOOPER cycle recording mode, independent drum machine mode, LOOPER+DRUM mode
2. 40 minutes cycle recording time
3. Overdub unlimitedly
4. The speed of drum patterns can be set up by TAP TEMPO button
5. With 7 genres of drum patterns, and each genre includes 7 drumbeats for choice
6. Independent LOOPER volume adjustment knob, for adjusting the volume of LOOPER cycle recording
7. Independent volume adjustment knob, for adjusting the volume of drum machine
8. Different from the traditional pedals, this one features front and rear ambience LED lights, adding unique beauty for performance at night.

## II. Panel:

1. **LOOPER knob**: for adjusting LOOPER cycle recording's volume.
2. **DRUM knob**: for adjusting drum machine's volume.
3. **GENRE knob**: 7 genres of drum patterns are available. (POP/ROCK/BLUES/METAL/FUNK/JAZZ/LATIN)
4. **BAR knob**: different drum patterns are available, in each genre, there are 0/2/4/6/8/10/12, say, 7 bars of drum patterns can be chosen.
5. **Mode selection toggle switch**: 3 modes are available, LOOPER mode (independent LOOPER cycle recording mode), DRUM mode (independent drum machine), L+D mode (cycle recording and drum machine mode)
6. **TAP TEMPO BUTTON**: you can set up drum pattern's speed and LOOPER recording's working status by TAP TEMPO button.
7. **OUTPUT Jack**: 1/4" mono audio jack for connecting with the amp.
8. **INPUT Jack**: 1/4" mono audio jack for connecting with guitar or other pedals.
9. **FOOTSWITCH**: it controls recording function's play/pause/undo/delete, and also drum machine's TURN ON/OFF.

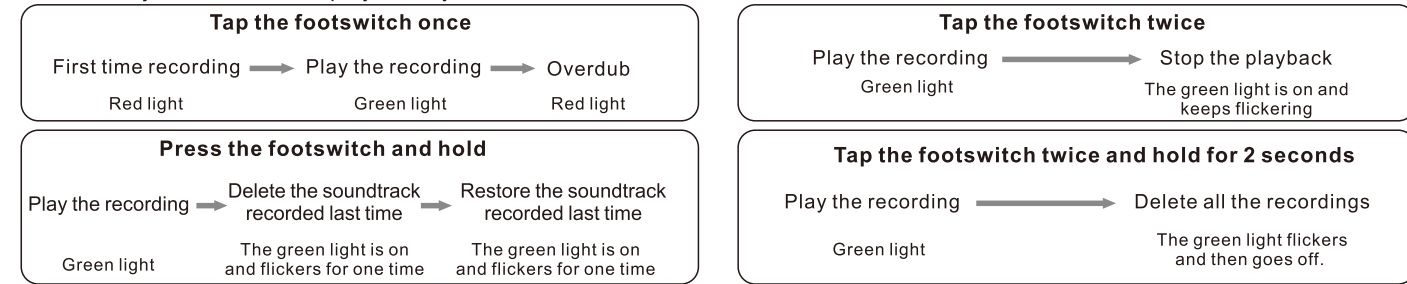


10. **Power input**: Please connect DC 9V 150mA center minus power to this input.
11. **Front ambience LED light**: please refer to NO. 14 to set up the ambience light modes.
12. **Rear ambience LED light**: please refer to NO. 14 to set up the ambience light modes.
13. **Feet**
14. **Ambience light control switch**  
**Toggle SYNC**: the ambience light is in green when the footswitch is on, and the flickering speed is the same as what TAP TEMPO is set. The ambience light is off when the footswitch is off.  
**Toggle ALWAYS**: the ambience light is green light and on.  
**Toggle OFF**: the ambience lights are off.

## III. Operation:

### LOOPER mode: it's independent LOOPER cycle recording function

- Turn the mode selection toggle switch to the position of "LOOPER", as for the detailed operation and indicators, please refer to the diagram ①.
- You can adjust the volume of playback by the LOOPER knob.



### DRUM mode: Independent drum machine function

- Turn the pedal's toggle switch to the position of "DRUM".
- You can adjust the drum machine's volume by the DRUM knob
- You can choose the genres of drum patterns by the GENRE knob, and choose different bars' drum patterns by the BAR knob
- The speed of drum patterns can be set up by TAP TEMPO button
- Tap the footswitch once to stop playing
- **L+D mode: LOOPER recording and drum machine function.**
- Firstly in DRUM mode, set up the speed of style and drum patterns, and then enter L+D mode to start recording and drum machine.
- When L+D mode is turned on while not through the footswitch, you can set up the speed of drum patterns by TAP TEMPO button, tap the footswitch, the pedal will play the drum machine and record simultaneously after one bar. (As for how to record, please refer to diagram ①)
- Adjust drum machine's volume by the DRUM knob, and adjust the playback's volume by the LOOPER knob
- Tap the footswitch twice to stop playing and play the recording.



**Specifications**  
 Dimensions: 109\*67\*48mm  
 Weight: 248g  
 Input Impedance: 2.2MΩ  
 Output Impedance: 100Ω  
 Rated current consumption: 150mA  
 Working Voltage: DC 9V (center minus)

**JOYO TECHNOLOGY CO., LTD**  
 Address: 2/F, Lushi Industry Building, 28th District, Bao'an, Shenzhen, 518133 China.  
 Email: info@joyoaudio.com Tel: 0086-755-29765381 www.joyoaudio.com  
 MADE IN CHINA

# O.M.B

REVOLUTION SERIES  
Drum+Looper

感谢购买我们的产品!

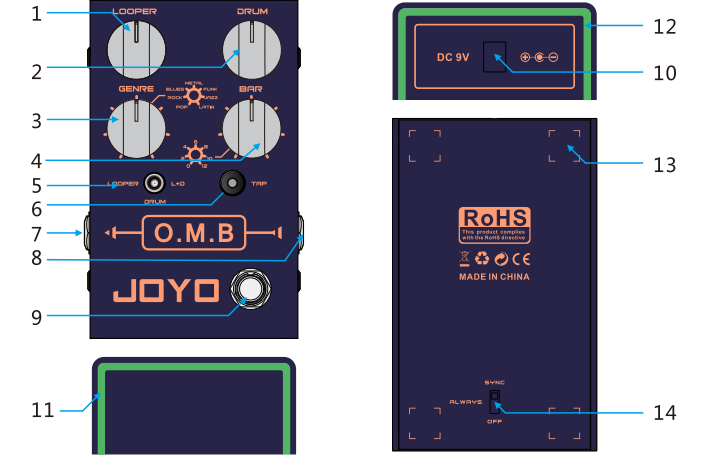
请仔细阅读本使用说明书和保管好本说明书以供必要时查阅。  
 为了您的安全和能更快地熟练使用产品, 使用前请先仔细阅读并理解本说明书中所有的安全与使用说明。本说明书内容仅用于使用说明, 可能与实际操作本产品时有所不同。谢谢!

## 性能概述

- R-06具有纯looper循环录音模式、纯鼓机模式、looper+鼓机模式的单块。
- 循环录音时长为40分钟。
- 可无限叠加录音。
- 可采用TAP TEMPO按键设置鼓组速度。
- 内含七种音乐风格的鼓组选择, 每种音乐风格拥有七种不同小节数鼓组节奏型可选择。
- 独立的looper音量调节旋钮, 可调节looper循环录音的音量。
- 独立的鼓组音量调节旋钮, 可调节鼓机播放音量。
- 不同于传统效果器的外观设计, 效果器前后侧部分氛围灯, 让晚间舞台的效果器板上增添别致的灯效美感。

## 面板介绍

1. **LOOPER旋钮**: 调节looper循环录音的音量大小。
2. **DRUM旋钮**: 调节鼓机播放音量大小。
3. **GENRE旋钮**: 七种音乐风格鼓组可选择。(POP/ROCK/BLUES/METAL/FUNK/JAZZ/LATIN)
4. **BAR旋钮**: 选择不同的鼓组节奏型, 在每个音乐风格中, 有0/2/4/6/8/10/12七种不同小节数鼓组节奏型可选。
5. **模式选择拨挡开关**: 选择三种模式, LOOPER模式(纯looper循环录音模式)、DRUM模式(纯鼓机模式)、L+D模式。(looper循环录音加鼓机模式)
6. **TAP TEMPO按键**: 可通过TAP TEMPO按键设置鼓组速度和指示LOOPER录音的工作状态。
7. **OUTPUT接口**: 1/4" 单声道音频输出接口连接音箱。
8. **INPUT接口**: 1/4" 单声道音频输入接口连接吉他或其他效果器。
9. **踩钉开关**: 该开关控制录音功能的播放/暂停/撤销/删除, 还有鼓机播放的开启/关闭。
10. **DC 9V电源接口**: 请使用DC 9V 的电源接入于该接口上。
11. **前面氛围灯**;
12. **后面氛围灯**;
13. **脚垫位置**;
14. **氛围灯控制开关**:  
 • **SYNC模式**: 当踩钉开关开启时, 氛围灯为绿色灯, 踩钉开关关闭时, 氛围灯不亮。  
 • **ALWAYS模式**: 氛围灯为绿色灯, 并与TAP TEMPO设置的速度进行闪烁。  
 • **OFF模式**: 氛围灯不亮。



## 操作方法

### LOOPER模式: LOOPER模式为单独LOOPER循环录音功能。

- 将效果器上的模式选择拨挡开关拨至 "LOOPER" 处, 循环录音功能的具体操作方法以及按键灯工作状态如①示例图。
- 可通过LOOPER旋钮调节回放录音音量大小。

### DRUM模式: DRUM模式为单独鼓机功能。

- 将效果器上的模式选择拨挡开关拨至 "DRUM" 处。
- 可通过DRUM旋钮调节鼓机播放音量大小。
- 使用GENRE旋钮选择音乐风格鼓组和BAR旋钮选择不同小节数的节奏型。
- 可通过TAP TEMPO 按键设置鼓组速度。
- 单踩踩钉停止鼓机播放。

### L+D模式: L+D模式为LOOPER循环录音加鼓机功能。

- 将效果器上的模式选择拨挡开关拨至 "L+D" 处。
- 可先在DRUM模式下, 调整好鼓组速度和节奏型, 再进入L+D模式开启录音和鼓机。
- 在L+D模式未通过踩钉开关开启时, 通过TAP TEMPO按键设置鼓组速度, 踩下踩钉开关, 效果器将进行一小节预备拍后, 同时播放鼓机和录音。(录音方式同示例图①操作方式)。
- 可通过DRUM旋钮调节鼓机播放音量大小和LOOPER旋钮调节回放音量大小。
- 双踩踩钉停止鼓机播放和回放录音。

## 规格参数

尺寸: 109\*67\*48mm  
 重量: 248g  
 输入阻抗: 2.2MΩ  
 输出阻抗: 100Ω  
 工作电流: 150mA  
 工作电压: DC 9V (外正内负)

## 卓乐产品服务政策

一、在正常使用产品过程中, 如果产品出现非人为损坏的性能故障, 自购买之日起, 消费者享有保修服务, 保修期为12个月。  
 二、有下列情况之一者, 消费者不能享受保修权益:  
 1. 人为损坏; 2. 超过保修期; 3. 无保修卡及有效发票, 但能够证明产品在保修期内的除外; 4. 保修卡与产品型号不符, 或保修卡被涂改; 5. 未按说明书要求使用、维护、保养而造成产品损坏; 6. 未经卓乐公司授权, 擅自拆卸、维修产品, 或进水、摔坏产品; 7. 其他不可抗力造成的损坏。  
 三、卓乐服务信息  
 消费者服务热线: 0755-29765390  
 更多信息请访问: www.joyochina.cn

## 卓乐产品保修卡

产品型号	姓名	SN号码
用户信息	电话	购机日期
	地址	
	发票号码	
销售单位信息	名称(加盖公章)	
	地址	
	电话	

## 产品合格证

检验结论: 合格  
 检验员号: QC 01  
 日期: \_\_\_\_\_

品牌: JOYO  
 名称: 效果器  
 执行标准: QB/T 4324-2012  
 制造商: 深圳市卓乐科技有限公司  
 地址: 广东省深圳市宝安区28区新安三路  
 陆氏工业大厦2楼  
 邮编: 518133  
 售后服务热线: 0755-29765390

①

